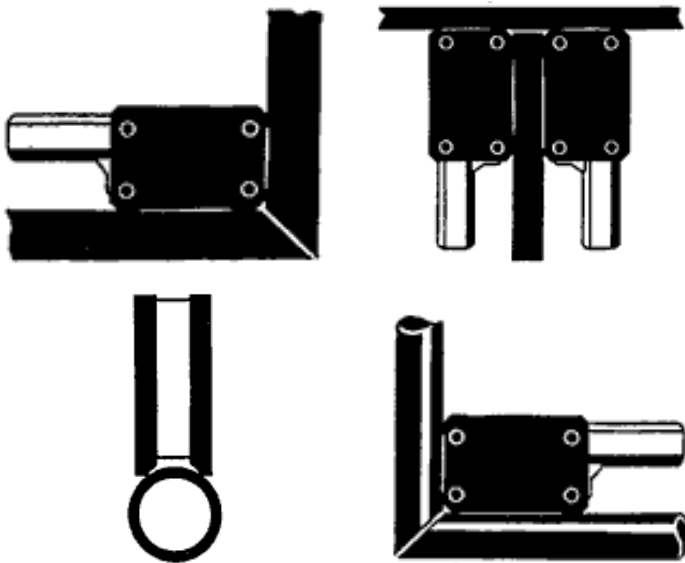


A.NARDUCCI

MASSA MAGNETICA

105x70



L'appoggio è stato studiato per adattarsi sia a superfici piane sia a superfici rotonde.

Grazie ad un robusto contropolo disposto a sbalzo, il sistema magnete è permanente.

La forma rettangolare le conferisce la proprietà di poter essere impiegata come mezzo di fissaggio su più lati.

Forza [kg]: 110 – 120 kg

Il bloccaggio del cavo di collegamento è veloce e sicuro.

La connessione del cavo con il pezzo in lavorazione permette un flusso di corrente diretto.

Nessun danno al campo magnetico.

Cavo di saldatura: 50 – 70 mm²

